

屋上利用・緑化特集 緑化、ガーデニング、アウトリビング etc...

顧客満足度にもエコにもつながる 屋上の有効利用

緑化やガーデニングによる憩いの場として、また家族や友人たちでテーブルを囲む団らんの場としてなど、屋上の利用法は様々だ。こうした戸建住宅の屋上利用について、2年ほど前から取り組み始めたホーユウホーム(有設計工房ホーユウ、福岡市)での事例を紹介する。

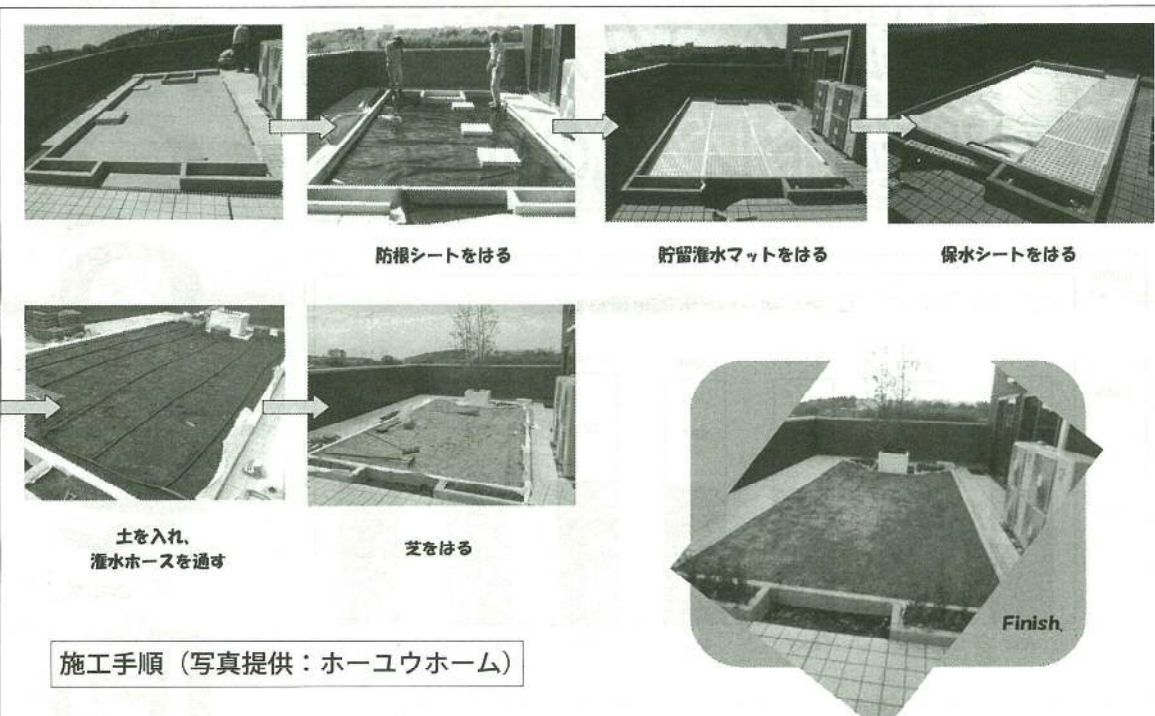
芝生は1㎡あたり2万円 防水・植栽工事費等は別途

同社が屋上利用を行 込み防止や照り返しの始めたのは、土地価 防雨」といった提案 格の向上などによっ を行っている。

「緑化については、 庭が取りづらく 「緑化については、 芝の根が防水層を傷つ けないように防根シ ー トを張ったり、パラ ー トを敷き込んで、 そのスペースはない。 ペットの影にならない よう、南面から離れた 「屋上の有効利用」や、 位置に芝を配置する工 夫をしています」と施 工 順だ。通路のタイル部 分はジョイントタイプ

を話すのは、同社の深 堀剛秀社長だ。 防水に関しては、木 造住宅特有の揺れや軋 みにも対応するメンテ ナンスフリーのスカイ プロムナード(板金防 水)を採用することで 解決する。

施工は、防水工事後 に防根シートと保水 シートを敷き込んで、 軽量土を設置。そして 芝生の敷き込みや植木 を据え付けるという手 順だ。通路のタイル部 分はジョイントタイプ



施工手順 (写真提供: ホーユウホーム)

「屋上を緑化して良かった こんな幸せはないですね」

実際の、同社で屋上緑 話をほど、屋上にこだ 化工事を行った福岡市 わりをもっていた。 「30㎡の部屋をつ 内に施すは「みなさん にオススメします」と 断言する。この施主宅 の屋上は30㎡あり、家 建てた理由が、屋上 をつくるためだったと す」。屋上緑化とした

緑化を推進する助成事業 屋上は1㎡あたり1万円

福岡市は、公益財団 化助成事業」の利用を 促している。この制度 は建築敷地で屋上、壁 面、生垣、駐車場など の緑化に対して費用の 一部を助成するもの。

助成金額は、屋上緑 化が1万円(1㎡あた り)。以下同)、壁面緑 化は500円、生垣設 置は2500円、駐車 場緑化は2500円。 助成金の上限は30万円 となっている。

要件は、▽市内の民 有地にある建築物の所 有者で、敷地面積が5 00㎡未満、▽緑被率 が敷地面積の20%以 上、▽最低5年間は良 好な樹木などの育成管 理に努め、撤去しない こと。など。同社で も顧客の要望があれば 利用するという。

■ホーユウホーム(有 設計工房ホーユウ 〒819-0022 福岡県福岡市西区福重 3-36-1、電話:0 92-407-569 1、FAX:092- 407-5694

暑中お見舞申し上げます

東京建設躯体工業協同組合

理事長 青木 繁 夫
ほか 役員 一同
〒173-0025 東京都板橋区旗野町34-7
電話 03(3394)2221

八王子南多摩建築組合

会長 野口利夫
組合長 矢内勇吉
他 役員一同
〒192-0066 東京都八王子市本町18-9 8042(622)0739

玉川建築組合

組合長 鍵山 幸弘
外役員 一同
〒158-0091 東京都世田谷区中町二一五-18
電話 03(370)0325

全国組織・住宅環境研究グループ NHSG 全日本住宅環境連盟

HSGホームスタディグループ
会長 小椋敏光
NPO法人幸せな家庭環境をつくる会
理事長 中村公一

本部 〒105-0014 東京都港区芝2-26-15 国見ビル
電話 03(3451)2445

印刷・デザイン制作
有限会社シーエイチディープロダクツ

代表取締役 中野正史
〒101-0021 東京都千代田区外神田6-4-15 3階
電話 03-5807-6411

