



今回登場するのは、工務店の真のお役立ち企業を目指して、全国で住宅のバルコニーや屋上緑化、そして屋根一体型太陽光発電システムを開発、推進している(株)栄住産業の宇都正行氏。

大きく膨らんだカバン

宇都氏の鞆はいつも大きく膨らんでいた。聞いてみると、「工務店などを訪ねる時、役立つ新聞の切り抜きや資料のコピーを入れていく」とのこと。

工務店と共に成長しようとする心意気を感じられる。父は明治生まれの厳格な人、鹿児島で宇都建設という工務店を経営していた。

そこに入社後、工務店経営の厳しさを身をもって感じた時に、木造住宅のバルコニーを金属で防水する技術、スカイプロムナードと出会った。

しばらくして、この技術を持って福岡に来たのが昭和54年の5月。この技術、商品は必ずしも、工務店に受け入れてもらえ

に広がるため、関東・関西に進出した。

また、世間で環境問題、温暖化問題が叫ばれていた時代、バルコニーで環境対策を考えてきたのが「屋上庭園」だ。

自然と触れ合い、動植物のありがたさを感じさせ、未来を担う子供たちとその家族に潤い、憩いを与えることができる庭園。

名付けて「天空の楽園」とネーミングしたところ少しづつ受け入れられ、全国に普及して、取扱工務店も増えた。

そして、亜鉛メッキ鋼板スタンダード陸屋根工法で10年保証、ステンレス鋼板ハイグレード陸屋根工法で30年保証などの保証体制をつくつ

て、NPO法人「日本金属防水工業会」

を立ち上げた。屋上庭園は都市部に受け入れられ、今は新展開、マグネットを利用した屋根一体型太陽光発電システムを構築して、住宅に限らず、ビル、工場などあらゆる建物に簡単に取付けてメンテナンスという「マグソラー」を推進している。

「今が、第二の創業期です。」と。

常に、住む人、使う人の目線ですべてを感じ、中小企業ならではのすばやい行動力、実践力で社会に貢献する熱い思いを語る宇都氏であった。

工務店様のお役立ち企業

(株)栄住産業

代表取締役 宇都 正行

本社：福岡県福岡市東区原田3丁目5-6

TEL 092-622-6292



(株)栄住産業 宇都正行さん (68歳)

住まいの環境シリーズ その3

サン・エナジールーフシステム

屋根一体型 太陽光システム

磁石による画期的な
太陽光パネルの搭載システム



サン・エナジールーフシステム設置施工例 (前面側)



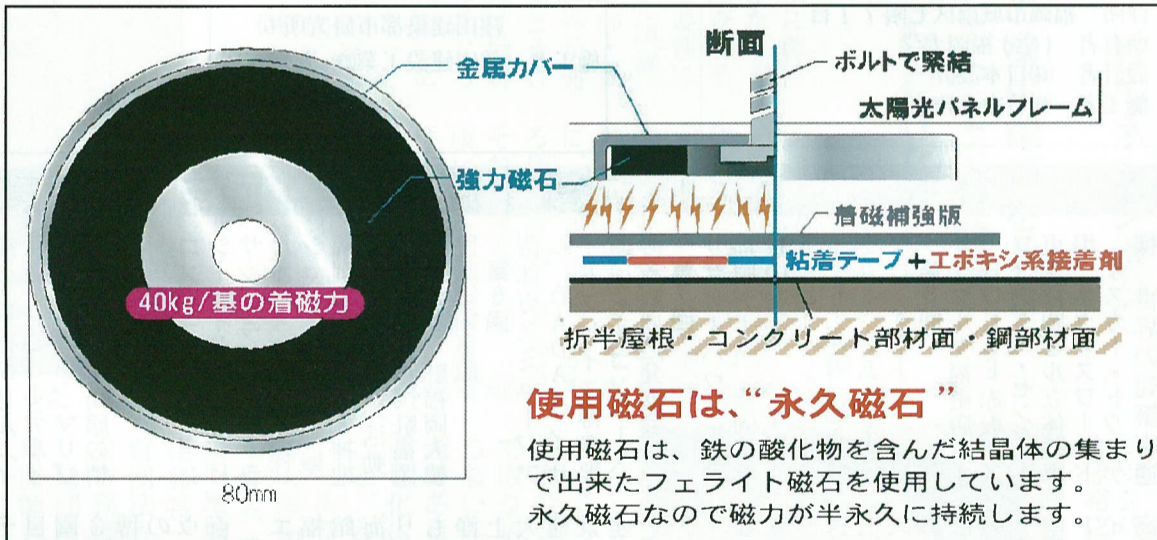
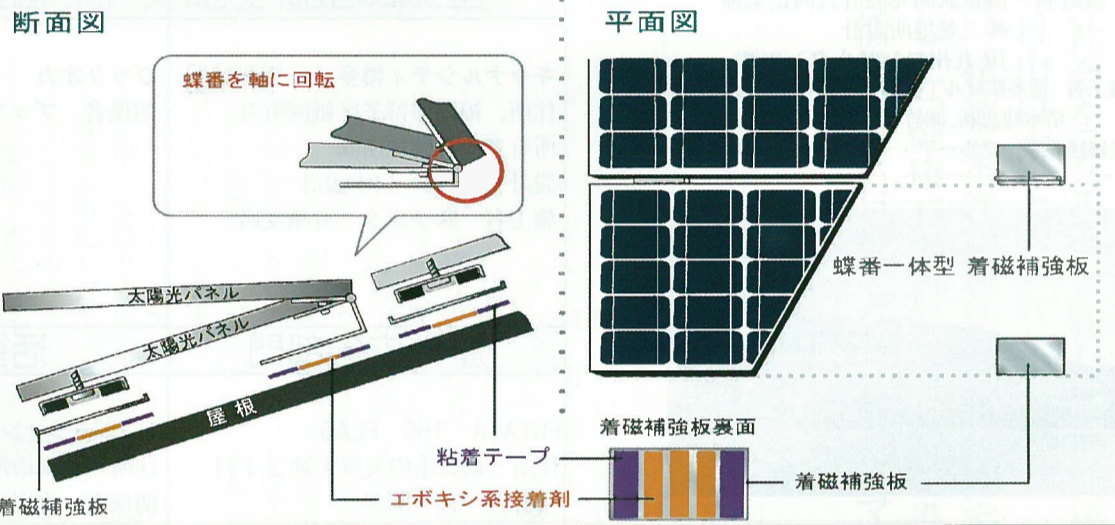
サン・エナジールーフシステム設置施工例 (背面側)

日本国内で大型ソーラーシステムを設置して、電力をつくるという話があった。東日本大震災以降、原発停止、電力不足という事態に直面して電気の重要性を国民全員が再確認している。現在、その対策として、国をあげて推し進めているのが、太陽光発電システムの推進である。

個人住宅にも太陽光発電システムが導入され、屋根にはソーラーパネルが取り付けられている。ここで最近発生しているトラブルがある。ソーラーパネルを取り付ける時、屋根に穴を開けて、そこから雨水が侵入し、雨漏りや、ひどい時は構造体の腐敗につながる原因をつくってしまったという事例。きちんと対処しなければ、逆に問題が発生して、生活が出来なくなる可能性が高い。太陽光発電システム導入の際には、この点を考えた安心できるシステムと、経験豊かな施工業者を選ぶべきである。

そこで、屋根に穴を開けないで磁石を使って太陽光パネルを設置するという、屋根一体型の太陽光システム「サン・エナジールーフシステム」が開発されたので紹介する。

サン・エナジールーフシステム構造 (イメージ図)



使用磁石は、「永久磁石」

使用磁石は、鉄の酸化物を含んだ結晶体の集まりで出来たフェライト磁石を使用しています。永久磁石なので磁力が半永久に持続します。

①屋根に穴を開けない
工法 — 雨漏り心配
無用
従来は、架台を設置するときに、屋根に穴を開けてビスなどで固定していた。その結果、施工不十分な時、雨漏りや構造体腐敗へとつながっていた。

②システム 構造
金属防水加工した屋根に、着磁補強板を接着。マグネットがついたソーラーパネルを設置するだけ。

③スピード施工で工期が短縮できる。
④設計
風速50メートル、300ガルの揺れでも問題がないと確認された。

⑤メンテナンスが簡単
パネル取り外しが簡単で、メンテナンスの手間が掛からない。

⑥安全
屋根の金属防水加工時に、有機溶剤(揮発性有機成分を放散するトルエン、キシレンなど)を使用しない。シックハウス対策も行って

⑦安全性
屋根の金属防水加工時に、有機溶剤(揮発性有機成分を放散するトルエン、キシレンなど)を使用しない。シックハウス対策も行って

⑧防水だけでなく、耐腐食性、耐候性、耐褪性に優れていて、メンテナンスが可能

⑨安心の保証体制がある
10年間の施工・製品補償といった補償体制を備えている。

きるようにした。
また、モジュール交換も容易。
瓦屋根以外の様々な屋根にも設置が出来る。
また、陸屋根、勾配屋根にも対応している。

①工事中・施工中
・製品や工具を落下させ通行人を怪我させた場合
・設置中の住宅または近隣の家に損害を与えた場合
・リースのコンプレッサーや重機等に損害を与えた場合 (工事期間中補償)

②設置完了引き渡し後(施工に伴う事故×販売責任事故)
・施工の不具合が起因して事故が発生し損害を与えた場合
・施工の不具合が起因して製品自体に損害を与えた場合
・取扱い説明不足が起因して施工主や第三者に危害を与えた場合 (引き渡し後10年)

③設置完了引渡し後(火災・自然災害などに伴う事故)
・設置した住宅または近隣の住宅の火災・爆発
・落雷、暴風雨、ひょう災、雪災等による損害
・飛来・落下物による損害 (引渡し後3年)

補償は住宅用が基本となり、産業用については確認願います。

㈱栄住産業
本社 〒812-0063
福岡県福岡市東区原田3丁目5-6
TEL 092-622-6292
FAX 092-611-9697
e-mail promnard@eiiju.co.jp
太陽光発電事業部
〒103-0013
東京都中央区日本橋人形町3丁目1-17
日本橋人形町石井ビル3階
TEL 03-5614-0398
FAX 03-5614-0399
e-mail taiyoukou@eiiju.co.jp