

企業最前線

BUSINESS FRONT LINE

株式会社栄住産業

屋根一体型の 太陽光発電システムが好評

屋根などの防水工事の地元大手、(株)栄住産業(福岡市、代表宇都正行氏)が手がける屋根一体型太陽光発電システムの受注が好調だ。すでに見積もり依頼は3億円に達しており、今後も工務店などへの営業を強化する。

見積もり依頼、3億円を突破

販売が好調なのは、屋根と太陽光パネルを一体化した「サン・エナジールーフシステム」(=写真)。折板屋根や、傾斜のない陸屋根にも取り付けが可能なおうえ、工期も短くてすむ。4^{キロワット}・施工面積70平方メートルで169万円からと格安だ。10年間の施工・製品保証もつけている。

同社の太陽光発電は屋根に穴を開けてボルトなどで固定する従来の工法と違って、強力磁石を使って太陽光パネルを搭載する。雨漏りの心配がないおうえ、万一の時には簡単に取り外しができるのが強みだ。屋根のリフォーム時だけではなく、新築戸建て住宅への組み入れもできる。地元九州のほか、営業所がある関東、中部、関西、中四国などで展開、見積もり依頼はすでに3億円に達しており、今後も工務店や住宅建設会社への営業を強化したい考えだ。

昨年7月に施行された再生可能エネルギー法によって、電力の全量買取制度が始まった。今年4月からは10年間、1^{キロワット}時38円(10^{キロワット}以上は20年間、同37.8円)で、電力会社に買い取ってもらえる。建築費2000万円の戸建て住宅に10^{キロワット}発電の太陽光発電設備(約400

会社概要

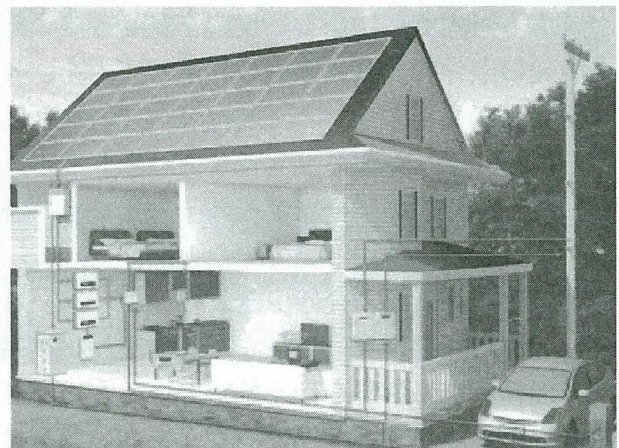
商号	株式会社栄住産業
企業コード	800340425
所在地	福岡市東区原田3-5-6
代表	宇都 正行氏
電話	092-622-6292
設立	昭和51年2月
資本金	9800万円
事業内容	防水工事、太陽光発電施工
URL	http://www.eijyu.co.jp/

万円)を取り付けて電力会社と売電契約を結び、住宅支援機構の長期固定金利型住宅ローン・フラット35Sで借り入れた場合、月々の返済額は6万円強から約3万7000円に減額できると同社は試算する。新築戸建て住宅を販売するおうえこの返済額は強力な武器になりそうだ。

筑前市にモデルハウスを開設へ

サン・エナジールーフシステムをさらに普及させるために、同社は福岡県筑前市にモデルハウスを開設したい考え。「実際にモデルハウスで実感してもらってその良さをわかってもらいたい」と宇都正行社長は話す。一定期間を過ぎればモデルハウスの売却も視野に入れている。

2014年4月からは消費増税が控えており、住宅の新築やリフォームを検討中なら早めの対応がよさそうだ。



屋根一体型太陽光発電システム
「サン・エナジールーフシステム」